

IMPACTO DEL PARO NACIONAL 2021



En el sector Mipyme

A través del observatorio económico de la Mipyme de ACOPI, se ha venido haciendo un seguimiento al impacto que producto de las movilizaciones y protestas presentadas en el marco del Paro Nacional, han afectado el desempeño y la operación de las empresas del segmento.

En este sentido, se realizó un sondeo a 326 empresas distribuidas en los sectores comercio, manufactura y servicios, en el periodo comprendido entre el 28 de abril y el 18 de junio de 2021, el cual cubre un ciclo de 51 días de Paro Nacional.

1

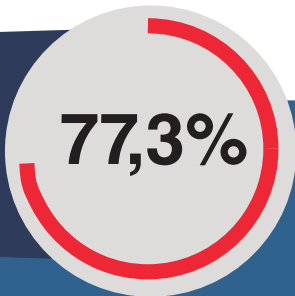
PRINCIPALES EFECTOS SOBRE EL DESEMPEÑO Y LAS OPERACIONES

Dentro las afectaciones que deja hasta el mes de junio, las situaciones de orden público presentadas en el marco del Paro Nacional se encuentran:

Ausentismo laboral, cierre de puntos de ventas y disminución en el uso de la capacidad instalada. De manera significativa se destaca el impacto presentado en el incremento en los costos de insumos en las materias primas, retrasos en la facturación y suspensión de las operaciones de producción.



MIPYMES CON INCREMENTO EN COSTOS DE INSUMOS EN LAS MATERIAS PRIMAS



Fuente: Propia

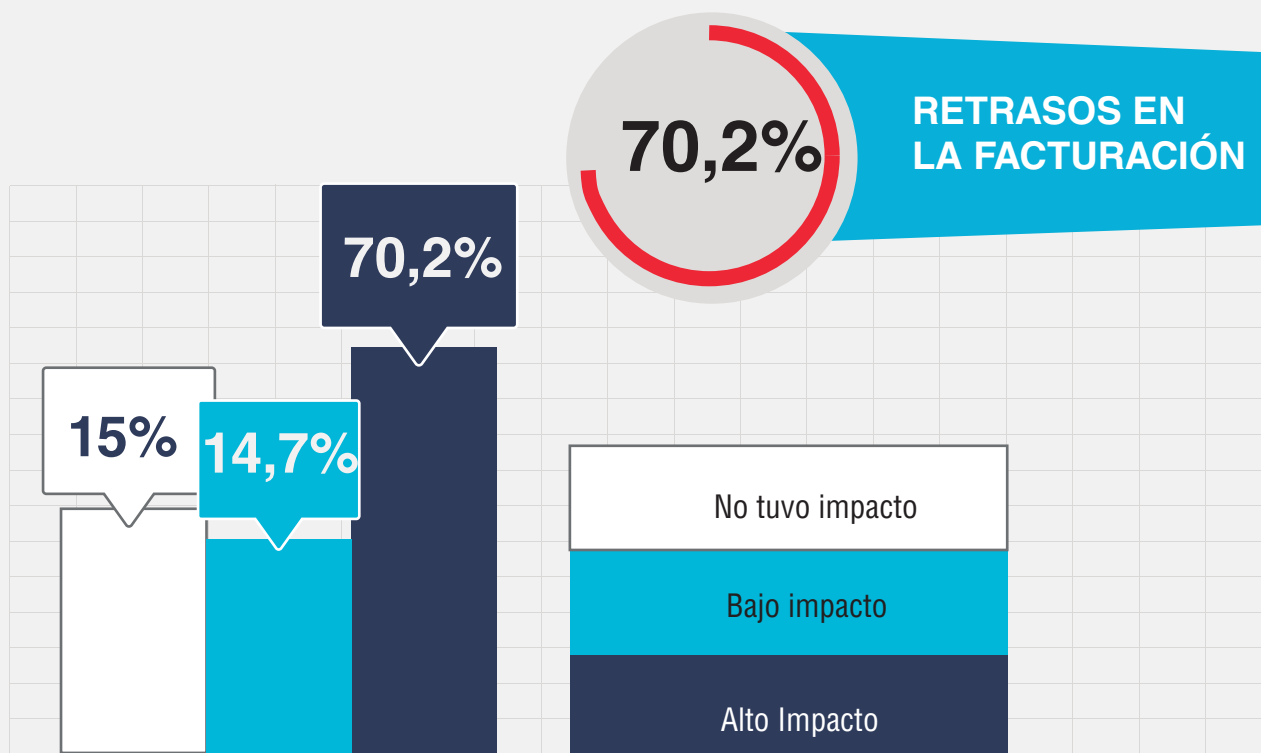
91% Del sector manufacturero

83.8% Mediana empresa



El 46% de los insumos y materias primas son adquiridos a manera de importación, En mayor medida se utilizó en la logística el puerto de Cartagena (32.8%).

Gráfica 1. Incremento en el costo de los insumos y materias primas en las MiPymes desde el 28 de abril de 2021 hasta el mes de junio de 2021.



Gráfica 2. Retrasos en la facturación en las MiPymes desde abril 28 de 2021 hasta el mes de junio de 2021.

Funte: Propia



Gráfica 1. Incremento en el costo de los insumos y materias primas en las MiPymes desde el 28 de abril de 2021 hasta el mes de junio de 2021.

Funte: Propia

COSTOS ECONÓMICOS

2

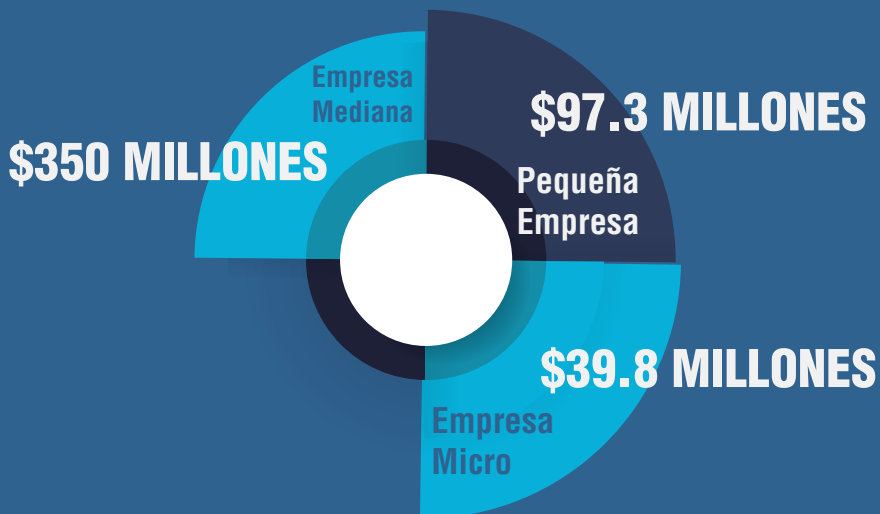
PERDIDAS DIARIAS PROMEDIO DEL IMPACTO CAUSADO POR LA SITUACIÓN DE ORDEN PÚBLICO EN LAS MIPYMES

30,1% Hasta **1 MILLON**

30,4% Hasta **5 MILLONES**

**Millones de pesos diarios*

COSTO TOTAL PROMEDIO DEL IMPACTO CAUSADO POR LA SITUACIÓN DE ORDEN PÚBLICO POR TAMAÑO DE EMPRESA



3

IMPACTO EN EL EMPLEO

SUSPENSIÓN DE CONTRATOS LABORALES

El 66.9% de los empresarios sondeados manifestaron haber adoptado o que existe una alta probabilidad de suspensión de contratos laborales por causa de la situación de orden público, movilizaciones y paro nacional.

66,9%

68.8%

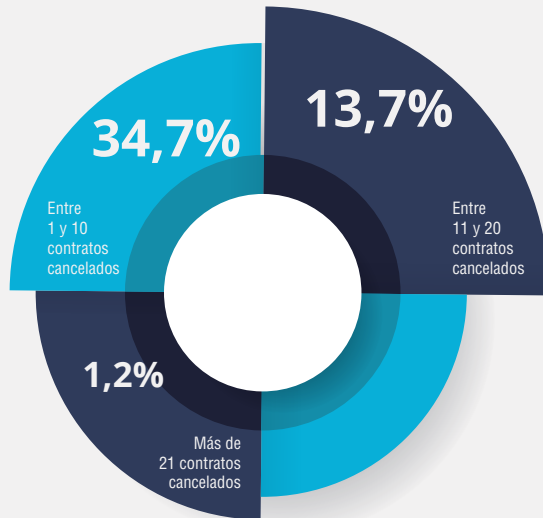
Sector servicios

72.2%

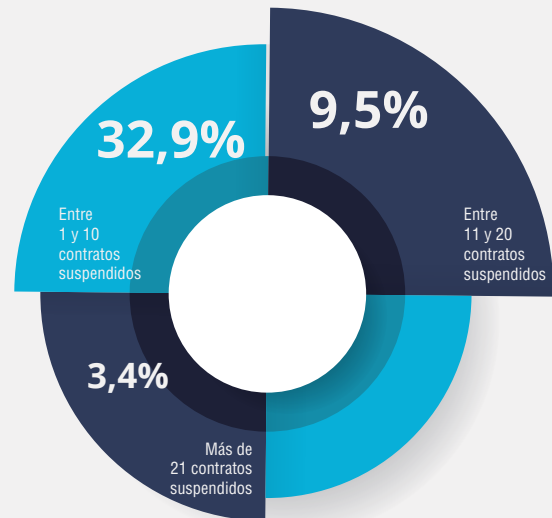
Mediana empresa

CONTRATOS CANCELADOS Y SUSPENDIDOS

CONTRATOS CANCELADOS



CONTRATOS SUSPENDIDOS



En el 39% de los casos en los que se cancelaron contratos la escala salarial se ubica entre 1 y 2 S.M.L.V.

4

IMPACTO EN LA ESTRUCTURA FINANCIERA Y MODELO DE NEGOCIO

SOLICITUD Y REFINANCIACIÓN DE CRÉDITOS

Intención solicitar de créditos (57.4%)

Refinanciar los créditos (53.1%)



Al hablar del tamaño de empresa, la mediana (63.6%) y la la micro empresa fueron las más afectadas (57.4%). En cuando a sctores sector servicios (60.3%).

RECONVERSIÓN DEL MODELO DE NEGOCIO

56,7%

59%

Sector comercio

65.5%

Mediana empresa

El 56.7% de los empresarios sondeados manifestaron haber adoptado o que existe una alta probabilidad para la reconversión del modelo de negocio por causa de la situación de orden público, movilizaciones y paro nacional.

54,6%

CIERRE DE EMPRESAS

63.6%

Sector servicios

65.5%

Mediana empresa

El 54.6% de los empresarios sondeados manifestaron que han adoptado o existe una alta probabilidad para el cierre de empresas por causa de la situación de orden público, movilizaciones y paro nacional.

54%

TRASLADO DE OPERACIONES A OTRA CIUDAD O PAÍS

El 54% de los empresarios sondeados manifestaron que han adoptado o existe una alta probabilidad de trasladar sus operaciones a otra ciudad o a otro país.



TRASLADO A OTRAS CIUDADES

45.5%

Sector servicios

40.4%

Mediana empresa



TRASLADO A OTRO PAÍS

57%

Sector servicios

60%

Mediana empresa

REFLEXIONES

En un contexto donde el segmento Mipyme, como la economía en su conjunto, mejoraban su dinamica por el proceso de reactivación, llega la explosión social, la que se presenta como una variable de gran impacto para la recuperación y consevación de empleo.

Desde ACOPI, hemos visibilizado el impacto y riesgo que las actuales circunstancias sociales generan sobre la sobrevivencia de empresas MiPymes, las cuales históricamente han sido de gran aportante al cierre de las brechas sociales.

Mas allá del costo económico estimado dentro un ciclo de 51 días, en que se vivió con mayor intensidad los efectos del paro nacional y la alteración del orden publico, la incertidumbre sobre el clima de negocios, la destrucción de empleo, es el resultado de estas movilizaciones violentas.

