

PLAN DE CONTINGENCIA DEL DISTRITO PARA RESPUESTA AL CORONAVIRUS

MARZO 11. 2020



ALCALDÍA DE
BARRANQUILLA / Soy BARRANQUILLA

CASOS CONFIRMADOS

BARRANQUILLA: 0 CASOS.
COLOMBIA: 9 CASOS.

El Ministerio de Salud y Protección Social es el encargado de informar a la ciudadanía de manera oficial los casos confirmados.

PLAN DE CONTINGENCIA

Con la aparición de los primeros casos, **el Gobierno Nacional inició la segunda fase** del plan de respuesta al **COVID-19**, mediante la etapa de contención que involucra estrategias diversas para evitar la propagación de esta.

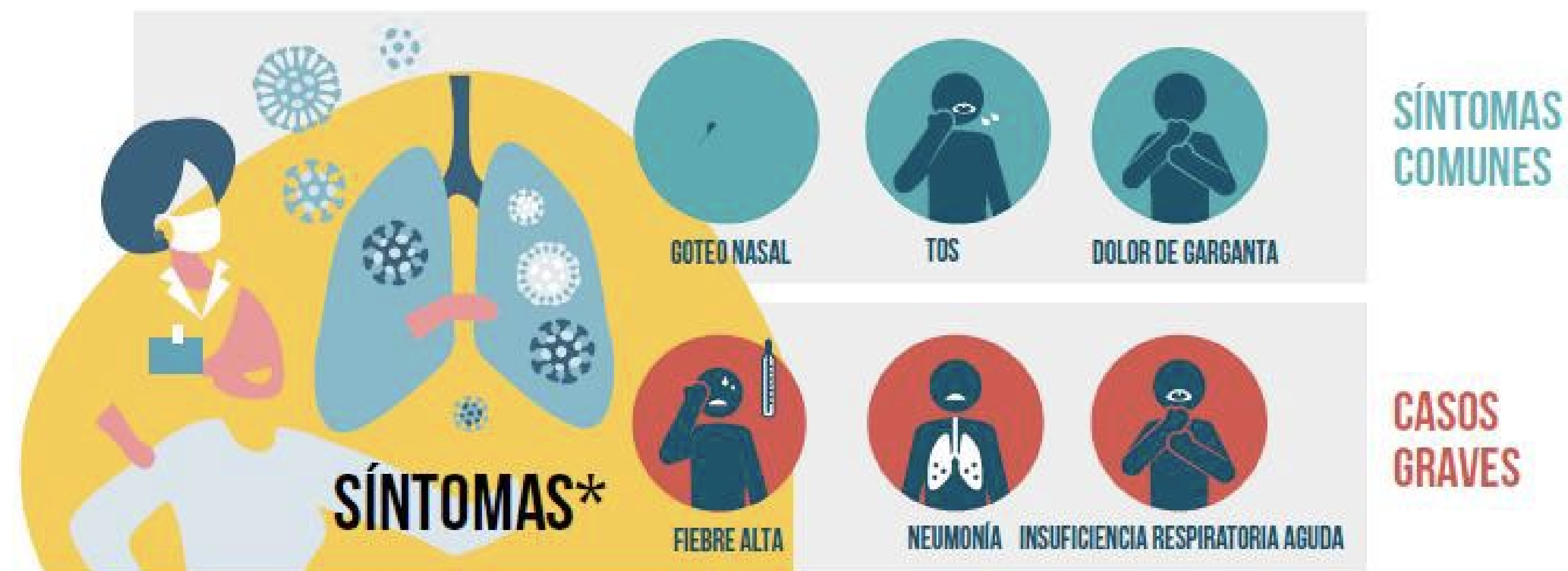


PLAN DE CONTINGENCIA

Medidas de prevención: Campañas educativas y de socialización para evitar el contagio del virus, capacitación a diferentes sectores de la comunidad y las acciones de inspección, vigilancia y control al ingreso de embarcaciones y de turistas.

SÍNTOMAS

COVID-19 es una enfermedad respiratoria nueva que se identificó por primera vez en Wuhan, China. Actualmente, la propagación se da principalmente **de persona a persona**.



*Los síntomas podrían aparecer de **2 a 14 días** después de la exposición al virus.

TENGA EN CUENTA



¿Quiénes están en mayor riesgo de enfermarse gravemente?

- Adultos mayores de 60 años
- Personas con enfermedades preexistentes como diabetes o cardiopatías.



¿Cómo se transmite?

- Por contacto personal cercano con una persona infectada
- A través de personas infectadas al toser o estornudar.
- Al tocar objetos o superficies contaminadas y luego tocarse la boca, la nariz o los ojos.



Hasta el momento, no hay vacuna ni tratamiento específico, solo tratamiento de los síntomas.
Los casos graves pueden necesitar oxígeno suplementario y ventilación mecánica.

RECOMENDACIONES

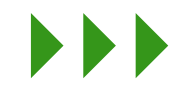
-
- Lavado frecuente de manos o el uso frecuente de geles o sustancias desinfectantes si no se dispone de lavado.
 - Las personas con síndromes gripales deben quedarse en su lugar de residencia. Si tienen que desplazarse, deberán hacerlo con tapabocas, en trasportes no masivos y, en lo posible, evitando toser y estornudar en público.
 - El uso del tapabocas está limitado a personas con síndromes gripales o enfermedades previas que lo ameriten, cuidadores de estas personas o personal de salud.
- Tomar medidas de limitación del contacto físico en saludos y visitas a personas con síndromes respiratorios.



RECOMENDACIONES

-
- La población más susceptible son los adultos mayores. Estar alertas a los signos: dificultad respiratoria, fiebre que no mejora o deterioro del estado general.
 - Las personas procedentes del exterior o que hayan tenido contactos con ellas que presenten síndromes gripales deben acudir al médico.

DIRECCIONAMIENTO Y APOYO TÉCNICO



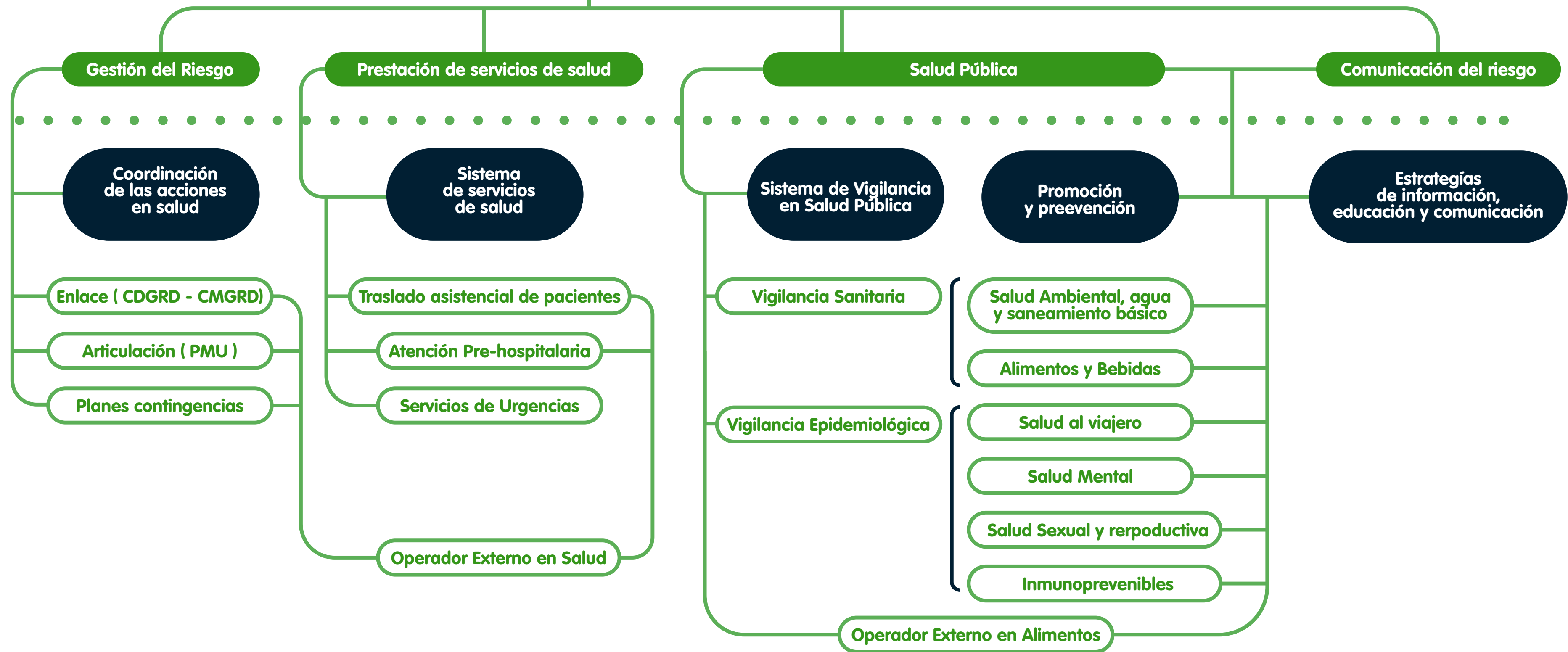
MINISTERIO DE SALUD Y PROTECCIÓN SOCIAL

Comité técnico (INS - INVIMA)

ENTIDAD TERRITORIAL DE SALUD

Comité técnico (CRUE - SP - Comunicaciones)

ORGANIZACIÓN, COORDINACIÓN Y OPERACIÓN



CONOCIMIENTO DEL RIESGO

Identificación y priorización
de los escenarios de riesgo
en salud.

Análisis, evaluación del riesgo
y estimación de sus consecuencias.

Evaluación de la capacidad
de respuesta

Comunicación del riesgo

TAB: 122
 TAM: 50
TOTAL: 172

NOMBRE_PRESTADOR	BÁSICA	MEDICALIZADA	TOTAL GENERAL
AMBULANCIAS DE EMERGENCIA COLOMBIANA S.A.S	3		3
AMBULANCIAS MÉDICAS DEL ATLÁNTICO S.A.S	3	4	7
AMVIF-ASISTENCIA MÉDICA VITAL EN FAMILIA IPS S.A.S.	1	1	2
ASISTENCIA MEDICA DEL CARIBE S.A.S.	7		7
ASISTENCIA MEDICA INMEDIATA AMEDI S.A.S.	8	6	14
ASISTENCIA MÉDICA INMEDIATA SERVICIO DE AMBULANCIA PREPAGADA S.A.	10	2	12
ATENCIÓN MÉDICA DOMICILIARIA LTDA. AMED	2	1	3
CLINICA ALTOS DE SAN VICENTE S.A.S.	17	1	18
CLINICA CENTRO S.A	1	1	2
CLINICA DE LA COSTA LTDA		2	2
CLINICA INTERNATIONAL BARRANQUILLA S.A.S		1	1
CLINICA LA MERCED BARRANQUILLA SAS		1	1
CLINICA LA VICTORIA S.A.S.	8		8
CLINICA MURILLO - INVERCLINICAS S.A.	1		1
CLINICA SAN MARTIN BARRANQUILLA LTDA	1		1
CLINICA VIDA IPS S.A.S.		1	1
CLINICAS ATENAS LTDA IPS		2	2
COOMEVA MEDICINA PREPAGADA	4	3	7
CRUZ ROJA COLOMBIANA SECCIONAL ATLANTICO	2	2	4
DEFENSA CIVIL COLOMBIANA	4		4
DISAMA MEDIC S.A.S.	1		1
EMERMEDICA S.A SERVICIOS DE AMBULANCIA PREPAGADOS	1	1	2
EMPRESA DE MEDICINA INTEGRAL EMI S.A.S. SERVICIO DE AMBULANCIA PREPAGADA SIGLA GRUPO		2	2
EMI S.A.S.	2		2
EMPRESA SOCIAL DEL ESTADO HOSPITAL NIÑO JESUS DE BARRANQUILLA	4	2	6
FUNDACIÓN SERVICIOS DE TRANSPORTE MEDICO DEL CARIBE		1	1
INSTITUTO DE TRASPLANTE DE MÉDULA OSEA DE LA COSTA IPS S.A.S	2	1	3
INVERSIONES SANTA FE DEL CARIBE SAS	1		1
IPS CLINICA GENERAL EL RECREO LTDA	1	1	2
IPS CLINICA REINA CATALINA S.A.S.		1	1
IPS CLINICA SAN IGNACIO LTDA	10	1	11
MEDICAL DYM S.A.S.		1	1
MEDICINA ALTA COMPLEJIDAD S.A	1	2	3
MEDICINA AMBULATORIA DOMICILIARIA SU SALUD S.A.S SIGLA MADSS	4	1	5
MIREB BARRANQUILLA IPS S.A.S.		1	1
OINSAMED S.A.S.		1	1
ORGANIZACION CLINICA BONNADONA PREVENIR S.A.S.	6		6
ORGANIZACION CLINICA GENERAL DEL NORTE	3	1	4
OTA ORTOPEDICOS S.A.S.	1		1
RED DE URGENCIAS DE LA COSTA LTDA	1	1	2
TRANSMEDICAL S.A.S	1	1	2
TRANSPORTE ESPECIAL ASISTIDO DE PACIENTES S.A.S. TEAP S.A.S.	1	2	3
TRANSPORTE MEDICALIZADO DE LA COSTA S.A.S.- TRANSMECO	10	1	11
VITAL AMBULANCIAS S.A.S	122	50	172
TOTAL GENERAL			

SISTEMA EMERGENCIAS MEDICAS SEM

El SEM se activa con la notificación realizada al 123 de eventos de accidentes de tránsito o cualquier evento en salud y de manera automática en el caso que la clasificación realizada por el personal de ambulancia determine que el paciente debe ser trasladado.

El aplicativo establece la IPS más cercana al sitio del escenario a donde deba ser remitido el paciente teniendo en cuenta la complejidad del caso.

RED PRESTADORA DISTRITO BARRANQUILLA

Nivel de urgencia	Total
Alta	10
Media	23
Baja	8
Total general	41

IPS COMPLEJIDAD URGENCIA ALTA

BETHEL SALUD S.A.S
 CLINICA CENTRO S.A
 CLINICA IBEROAMERICA
 CLÍNICA MISERICORDIA
 CLINICA REINA CATALINA S.A.S.
 FUNDACION CAMPBELL
 FUNDACION HOSPITAL UNIVERSITARIO METROPOLITANO
 IPS CLINICA DE LA COSTA LTDA
 KATZWEINGORT Y CIA LTDA CLINICA LA MERCED
 ORGANIZACION CLINICA BONNADONA PREVENIR S.A.S.

IPS COMPLEJIDAD URGENCIA BAJA

CLINICA MEDIESP S.A.S
 IPS CLINICA SAN IGNACIO LTDA
 IPS REHABILICOP S.A.S
 MIREN BARRANQUILLA CAMINO LA MANGA
 MIREN BARRANQUILLA CAMINO MURILLO
 SALUD TOTAL EPS - S.S.A UUBC REINA CATALINA
 UNIDAD DE ATENCION AMBULATORIA LOS ANDES
 UNIDAD DE URGENCIAS BAJA COMPLEJIDAD ALTO PRADO

IPS COMPLEJIDAD URGENCIA MEDIA

CENTRO HOSPITALARIO REGIONAL SANTA MONICA SAS
 CLINICA ALTOS DE SAN VICENTE LTDA
 CLINICA ALTOS DEL PRADO
 CLINICA DE FRACTURAS CENTRO DE ORTOPEDIA Y TRAUMATOLOGIA S.A
 CLINICA JALLER S.A.S.
 CLINICA LA ASUNCION
 CLINICA LA VICTORIA S.A.S.
 CLINICA MURILLO - INVERCLINICAS S.A.
 CLINICA SAN MARTIN BARRANQUILLA LTDA
 CLINICAS ATENAS LTDA IPS
 EMPRESA SOCIAL DEL ESTADO HOSPITAL NIÑO JESUS DE BARRANQUILLA
 IPS CLINICA DEL CARIBE
 IPS CLINICA GENERAL EL RECREO LTDA
 IPS SUR URGENCIAS ALTOS DEL PRADO
 MIREN BARRANQUILLA CAMINO BOSQUE DE MARIA
 MIREN BARRANQUILLA CAMINO LA LUZ CHINITA
 MIREN BARRANQUILLA CAMINO METROPOLITANO
 MIREN BARRANQUILLA CAMINO SIMON BOLIVAR
 MIREN BARRANQUILLA CAMINO SUR OCCIDENTE
 MIREN BARRANQUILLA HOSPITAL GENERAL DE BARRANQUILLA
 ORGANIZACIÓN CLINICA GENERAL DEL NORTE S.A
 PROMOSALUD SEDE HOSPITALARIA - CLINICA EL PRADO
 SERVICIOS MEDICOS INTEGRALES DEL NORTE "SEMIN"

**RED
PRESTADORA
DISTRITO
BARRANQUILLA**

PRESTADORES

**CANTIDAD
HABILITADOS**

IPS

590

CAMAS UCIN

167

CAMAS HOSPITALIZACIÓN PEDIÁTRICA

432

CAMAS HOSPITALIZACIÓN ADULTOS

2373

QUIRÓFANOS

218

CAMAS UCI PEDIÁTRICO

82

CAMAS UCI ADULTOS

417

PLAN DE ACCIÓN PREPARACIÓN Y ALISTAMIENTO

ANTES

1. Capacitación a actores (IPS;EPS, Personal hoteles, taxistas, empresas ambulancias)/revisión en IPS del conocimiento de protocolos y guías IRAG coronavirus.
2. Proceso especial migratorio: Diligenciamiento Ficha de caracterización visitantes(4 idiomas).Educación al viajero al ingreso: (volantes , pendones en español e ingles).
3. Activación plan de emergencias y grupo de espuesta inmediata -URISA- previo al inicio de asamblea.

DURANTE

1. Búsqueda activa Eventos de Interés en Salud Pública – EISP- y del evento Coronavirus a través de APP INS en aeropuerto , evento, hoteles.

DESPUÉS

Búsqueda activa de ESPI y del evento Coronavirus.

ANTES

Capacitación en coronavirus y sus riesgos a talento humano IPS, comité gestión del riesgo , hoteles , taxistas, transporte autorizado.

DURANTE

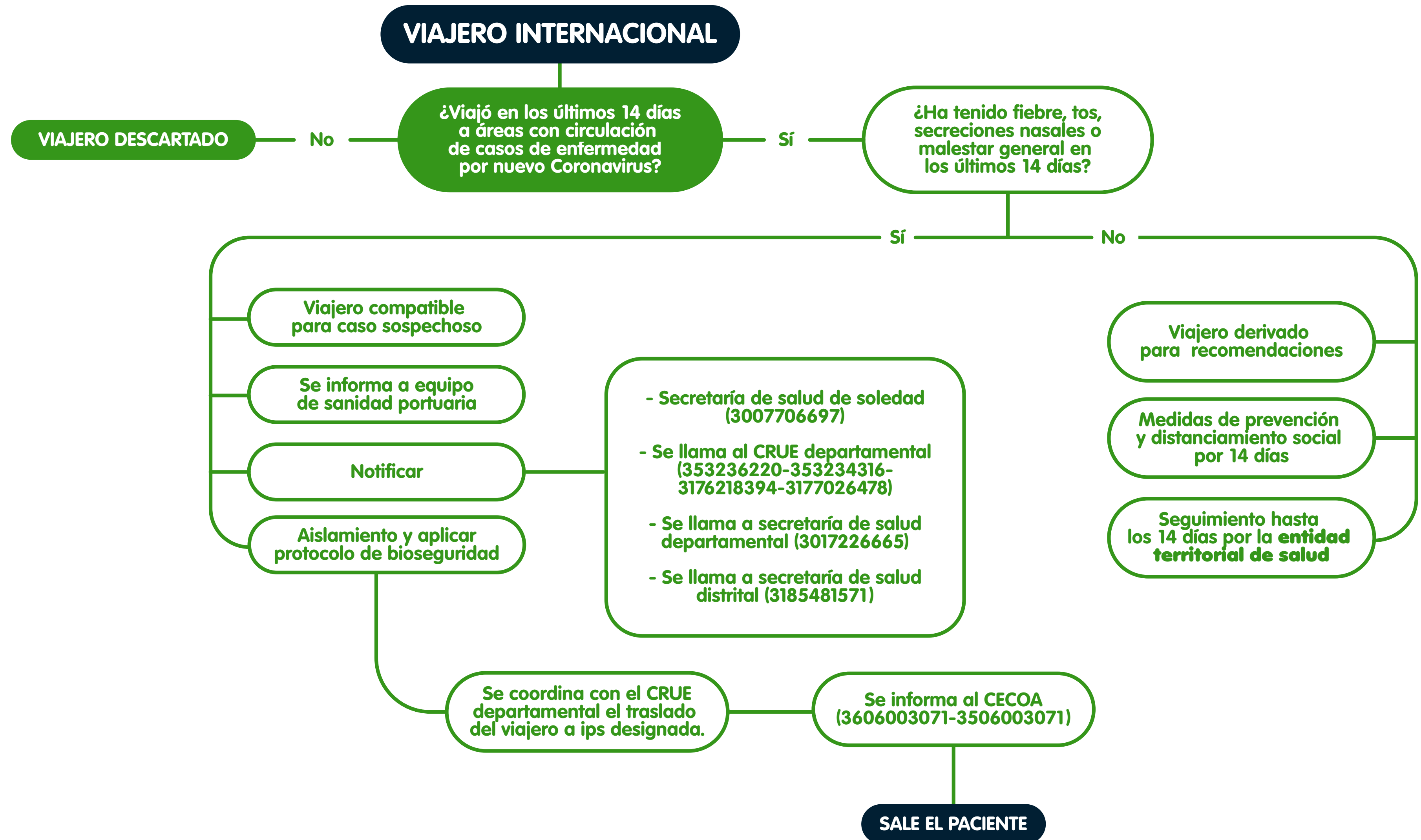
- 1.** Vigilancia Rutinaria/ toma y envío de muestras al INS.
- 2.** Confirmación o descarte de casos.
- 3.** Notificación y atención de casos confirmados según protocolo y ruta.
- 4.** Atención según protocolo IRAG coronavirus IPS Portoazul para funcionarios BIDO, Clinica Iberoamerica invitados BID , Red Privada y Pública según plan de contingencia Mired IPS para población general o necesidad.

DESPUÉS

Notificación de ESPI por UPGD.

FLUJOGRAMA PARA EL TAMIZAJE DE VIAJEROS PROCEDENTES DE ZONAS CIRCULACIÓN DE NUEVO CORONAVIRUS COVID-19 ADAPTADO PARA EL DEPARTAMENTO DEL ATLÁNTICO

RUTA DE RECEPCIÓN E IDENTIFICACIÓN DE RIESGOS AEROPUERTO



REDES SOCIALES

LÍNEAS DE ATENCIÓN

CARRETE

ALCALDÍA DE BARRANQUILLA / Soy BARRANQUILLA

PREVENIR EL CORONAVIRUS ESTÁ EN TUS MANOS

PREVENIR EL CORONAVIRUS ESTÁ EN TUS MANOS **1**



Frota las manos con jabón.

PREVENIR EL CORONAVIRUS ESTÁ EN TUS MANOS **2**



Empuña los dedos y frótalos contra la palma.

PREVENIR EL CORONAVIRUS ESTÁ EN TUS MANOS **3**



Entrelaza los dedos y frótalos.

PREVENIR EL CORONAVIRUS ESTÁ EN TUS MANOS **4**



Frota dedo por dedo.

PREVENIR EL CORONAVIRUS ESTÁ EN TUS MANOS **5**



Frota la parte superior de la mano.

PREVENIR EL CORONAVIRUS ESTÁ EN TUS MANOS **6**



Enjuaga bien tus manos y sécalas.

PREVENIR EL CORONAVIRUS ESTÁ EN TUS MANOS

ALCALDÍA DE BARRANQUILLA / Soy BARRANQUILLA



RECOMENDACIONES

TEN EN CUENTA LAS SIGUIENTES RECOMENDACIONES PARA EVITAR EL CONTAGIO:

- 1 LAVA TUS MANOS FRECUENTEMENTE DURANTE EL DÍA, CON SUFICIENTE AGUA Y JABÓN.
- 2 USA TAPABOCAS SI TIENES TOS, FIEBRE U OTROS SÍNTOMAS DE REFRIADO.
- 3 SI ESTÁS CON PERSONAS CON GRIPA QUE NO TIENEN TAPABOCAS, ÚSALO TÚ.
- 4 ESTORNUDA EN EL ANTEBRAZO O CUBRIÉNDOTE CON PAÑUELOS DESECHABLES, NUNCA CON LA MANO.
- 5 EVITA ASISTIR A SITIOS DE ALTA AFLUENCIA DE PERSONAS SI TIENES TOS, FIEBRE, SECRECIÓN NASAL, Y OTROS SÍNTOMAS COMO DOLOR DE GARGANTA, DOLOR DE CABEZA O DOLOR MUSCULARES.
- 6 VENTILA E ILUMINA LOS ESPACIOS DE LA CASA Y OFICINA.
- 7 CONSULTA A TU MÉDICO SI PRESENTAS LOS SÍNTOMAS CARACTERÍSTICOS DE LA ENFERMEDAD.

ALCALDÍA DE BARRANQUILLA / Soy BARRANQUILLA

REDES SOCIALES

LÍNEAS DE ATENCIÓN



ALCALDÍA DE BARRANQUILLA | Soy BARRANQUILLA

La Secretaría Distrital de Salud informa que tiene disponibles los teléfonos del Centro Regulador de Urgencias-CRUE-, para atender sus inquietudes sobre prevención del coronavirus.

LÍNEA DE LA SALUD
3793333 - 3399510

CELULAR
**317 517 3964
315 300 2003**

AVANTEL
948*2

LÍNEA ÚNICA NACIONAL
018000955590

ALCALDÍA DE BARRANQUILLA | Soy BARRANQUILLA

La Secretaría Distrital de Salud informa que tiene disponibles los teléfonos del Centro Regulador de Urgencias-CRUE-, para atender sus inquietudes sobre prevención del coronavirus.

3793333 - 3399510

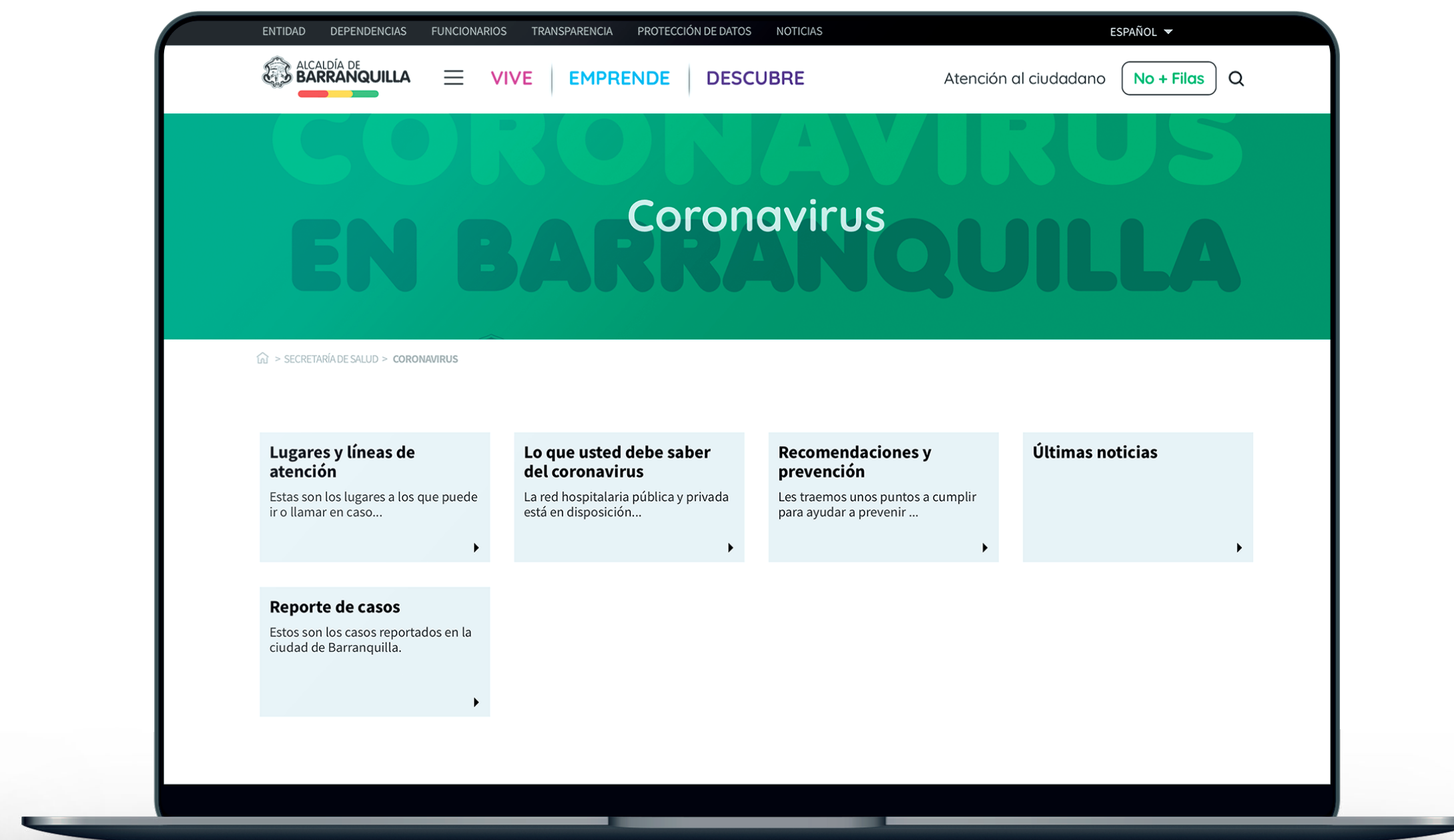
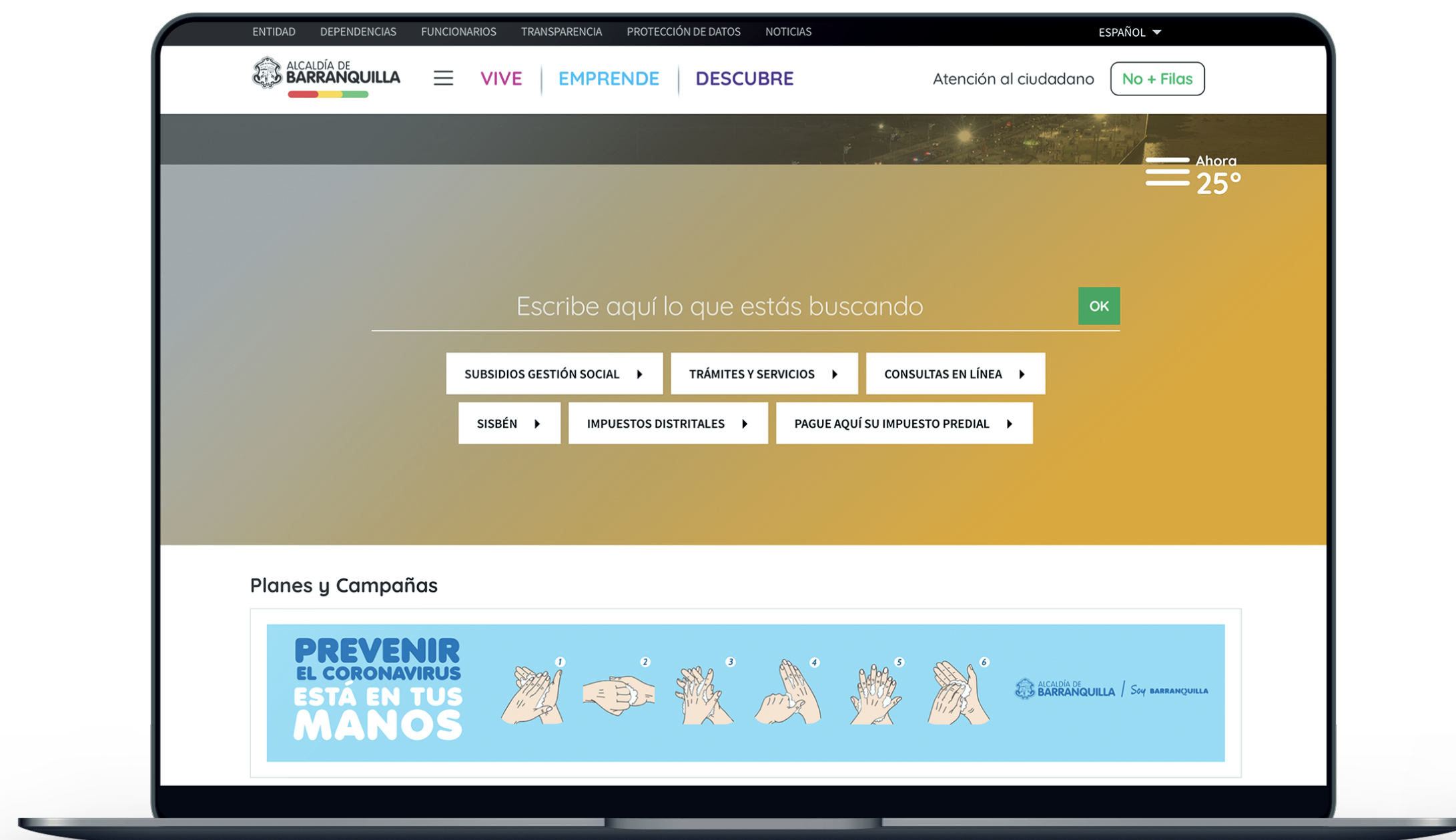
317 517 3964
315 300 2003

948*2

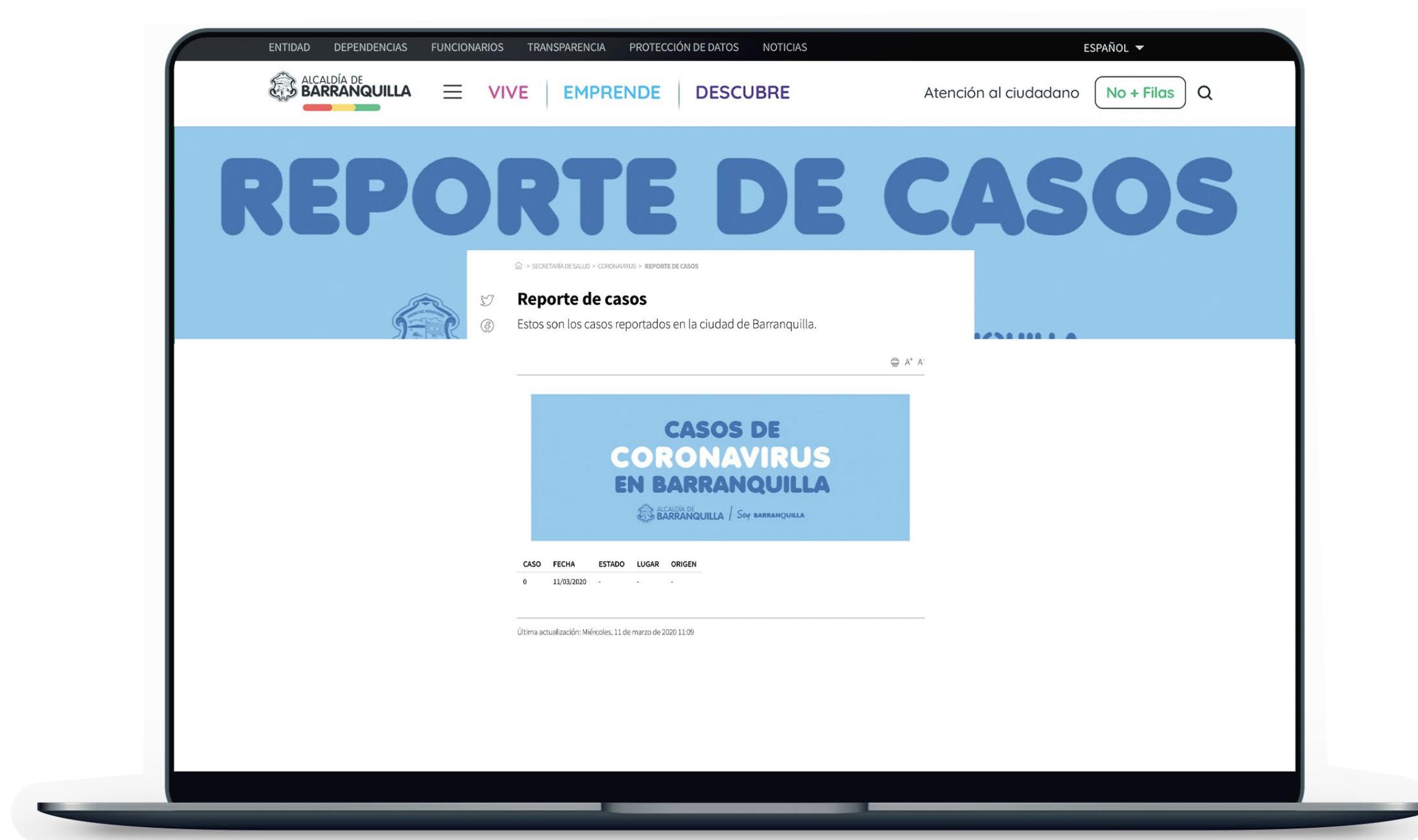
018000955590

MICROSITIO

WWW.BARRANQUILLA.GOV.CO



WWW.BARRANQUILLA.GOV.CO





ALCALDÍA DE
BARRANQUILLA



Soy

BARRANQUILLA

